

Федеральное государственное автономное  
образовательное учреждение  
высшего профессионального образования  
«СИБИРСКИЙ ФЕДЕРАЛЬНЫЙ УНИВЕРСИТЕТ»

Торгово-экономический институт

Отделение среднего профессионального образования

## **МЕНЕДЖМЕНТ**

*Рабочая тетрадь для самостоятельной работы*

*студента гр. К-12-1 \_\_\_\_\_*

**Красноярск 2014**

## ТЕМА 1. СУЩНОСТЬ И ХАРАКТЕРНЫЕ ЧЕРТЫ СОВРЕМЕННОГО МЕНЕДЖМЕНТА, ИСТОРИЯ ЕГО РАЗВИТИЯ.

*Профессиональный менеджмент-альтернатива тирании и революции.*

**Дайте определение:**

«менеджмент- это \_\_\_\_\_

---

**Объясните значение терминов:**

Управление

---

Менеджмент

---

**Назовите основные функции менеджмента:**

1. \_\_\_\_\_

2. \_\_\_\_\_

**Задание: Распределите условно менеджеров на 3 основные группы:  
Директор, президент, руководитель финансового отдела, главный бухгалтер, бухгалтер расчетного отдела,**

1я группа: менеджер высшего уровня \_\_\_\_\_

2я группа: менеджер среднего уровня \_\_\_\_\_

3я группа: менеджер низшего уровня \_\_\_\_\_

**Укажите различия в понятиях:**

Менеджер \_\_\_\_\_

Руководитель \_\_\_\_\_

**Назовите 3 основные причины возникновения менеджмента**

---

---

---

**Памятником управленческого искусства являются египетские**  
\_\_\_\_\_ Объясните.

В истории возникновения менеджмента выделяют несколько исторических  
Периодов:

1й период \_\_\_\_\_

---

---

---

2-й период \_\_\_\_\_

---

---

---

3-й период \_\_\_\_\_

---

---

---

4-й период \_\_\_\_\_

---

---

---

---

## ТЕМА 2. «ШКОЛЫ МЕНЕДЖМЕНТА»

**Задание:** Заполните таблицу «Школы менеджмента»

Наименование школы и автор	Определение менеджмента	Основные положения школы

**Задание:** Заполните таблицу «Подходы в менеджменте»

Наименование	Исходные положения	Школы применения
Системный подход		
Процессный подход		
Количественный подход		
Ситуационный подход		

**Назовите 14 принципов управления (автор А.Файоль). Дайте им характеристику**

---

---

---

---

---

---

---

---

---

---

---

---

---

---

---

---

---

---

---

---

---

---

---

---

**Задание: Заполните таблицу «Различия американского и японского менеджмента»**

<b>Характеристика</b>	<b>Японский менеджмент</b>	<b>Американский менеджмент</b>
1. Принятие решений		
2. Ответственность		
3. Структура управления		
4. Характер контроля		

5.Основное качество менеджера		
6.Шкала «группа-индивид»		
7.Человеческие отношения		
8.Профессиональная подготовка		
9.Принцип оплаты труда		

### ТЕМА 3. ОРГАНИЗАЦИЯ. ВНЕШНЯЯ И ВНУТРЕННЯЯ СРЕДА ОРГАНИЗАЦИИ.

Дайте понятие организации \_\_\_\_\_

\_\_\_\_\_

Объекты управления \_\_\_\_\_

Субъекты управления \_\_\_\_\_

Признаки организации\_1 \_\_\_\_\_

2 \_\_\_\_\_

3 \_\_\_\_\_

4 \_\_\_\_\_

#### Характеристика внешней среды

1.
2.
3.
4.

#### Внутренняя среда организации

Назовите и дайте определение основных факторов внутренней среды организации:

1. \_\_\_\_\_

2. \_\_\_\_\_

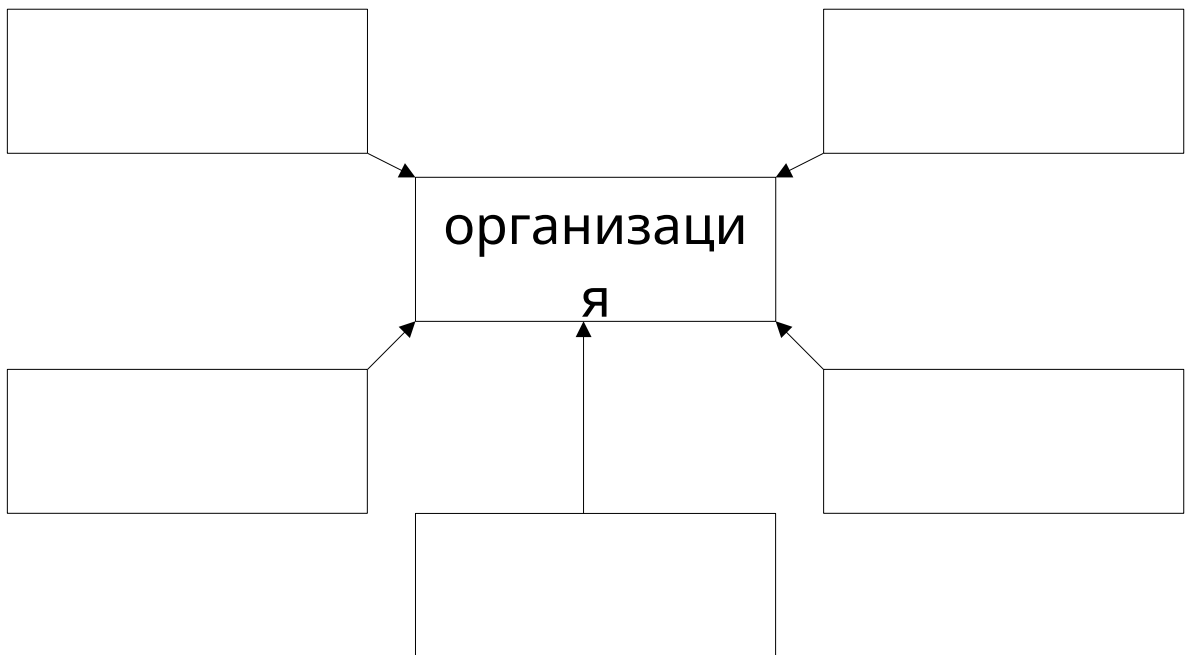
3. \_\_\_\_\_

4. \_\_\_\_\_

5. \_\_\_\_\_

Внешняя среда организации.

**Задание:** *Заполните схему «Среда прямого воздействия»*



**Задание:** *Заполните схему «Среда косвенного воздействия»*





## ТЕМА 4 ОРГАНИЗАЦИОННЫЕ СТРУКТУРЫ УПРАВЛЕНИЯ

Дайте понятие организационной структуры.

Организационная

структура \_\_\_\_\_

---

---

**Задание:** Изобразите пирамидальную структуру управления предприятием ( где проходили практику) , используя следующие понятия ( напишите их):

1.Звенья

(отделы) \_\_\_\_\_

---

---

2.Уровни (ступени)

---

---

3.Связи

---

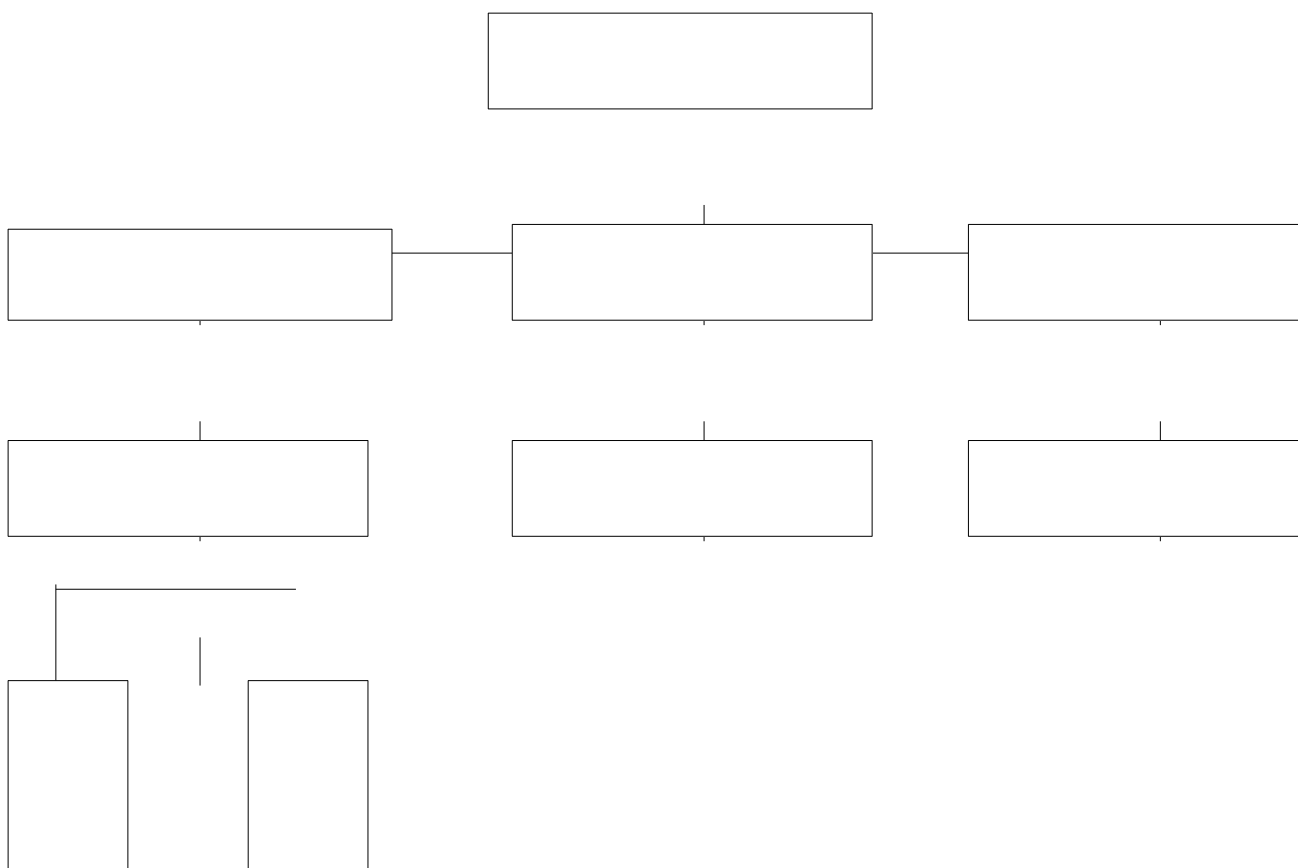
---

Нарисуйте схему



**Задание; Заполните предложенные схемы бюрократических типов структур (применительно к торговым предприятиям)**

### **Линейная структура управления**



**Объясните преимущества и недостатки данного типа структуры**

---

---

---

---

---

---

---

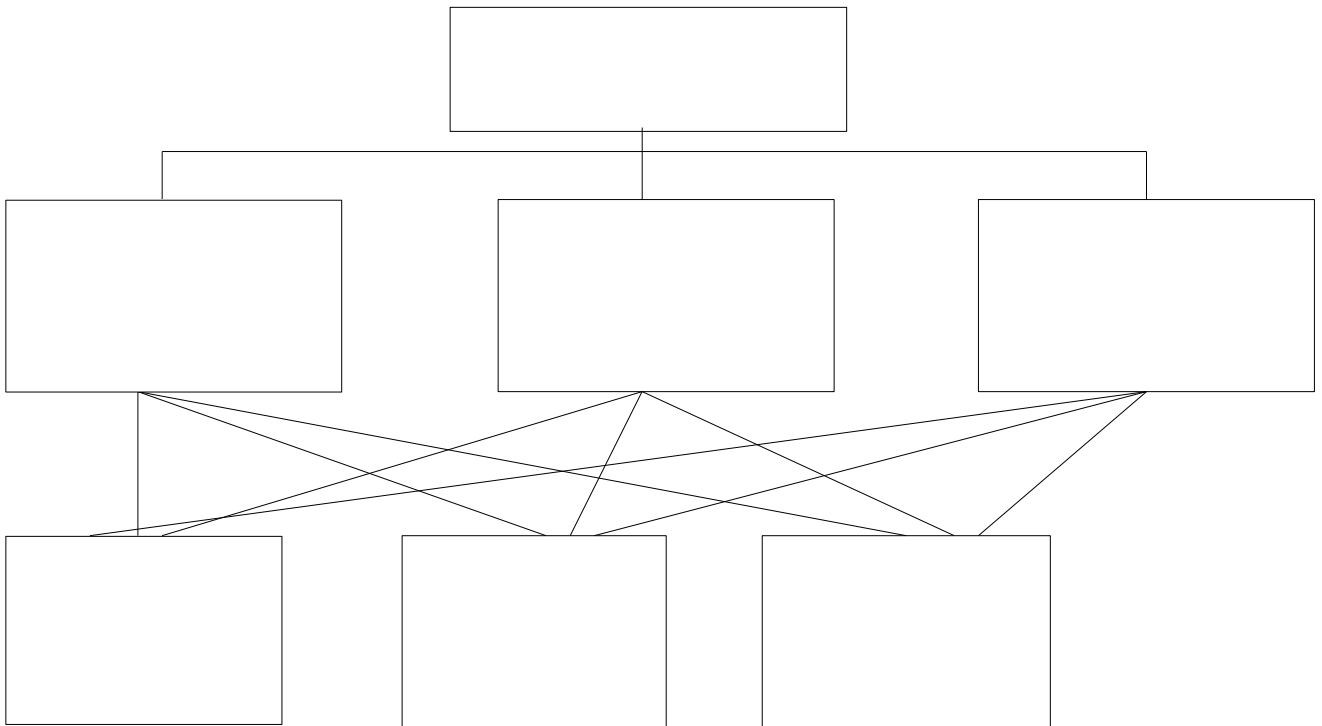
---

---

---

---

## Функциональная структура управления



**Объясните преимущества и недостатки данного типа структуры**

---

---

---

---

---

---

---

---

---

---



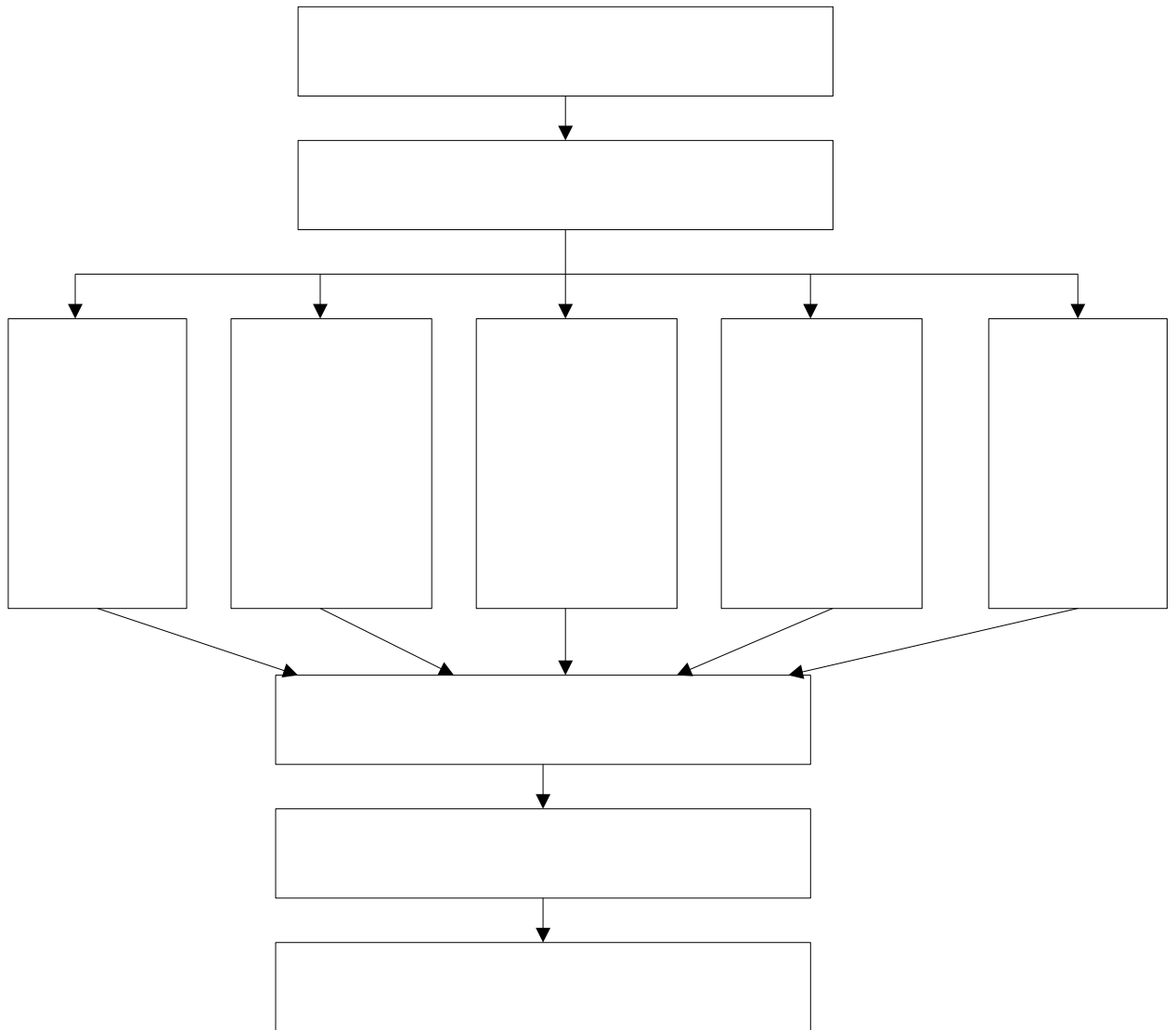




---

---

**Задание:** Постройте «дерево целей» применительно к предприятию, где проходили практику.





## **ТЕМА 7 ДЕЛЕГИРОВАНИЕ ПОЛНОМОЧИЙ**

**Дайте понятие полномочий и ответственности в организационных структурах.**

---

---

---

---

---

---

---

---

**Дайте понятие линейных полномочий**

---

---

---

---

---

---

---

---

**Дайте понятие функциональных полномочий**

---

---

---

---

---

---

---

---

**Дайте понятие рекомендательных полномочий**

---

---

---

---

---

---

---

---

**Дайте понятие контрольно-отчетных полномочий**

---

---

---

---

---

---

---

---

**Дайте понятие координационных полномочий**

---

---

---

---

---

---

---

---

## ТЕМА 8 ПЛАНИРОВАНИЕ В СИСТЕМЕ МЕНЕДЖМЕНТА

Дайте определение планирования. \_\_\_\_\_

**Назовите формы планирования**

---

---

---

**Из каких составных частей состоит процесс планирования?**

1. \_\_\_\_\_

2. \_\_\_\_\_

3. \_\_\_\_\_

4. \_\_\_\_\_

5. \_\_\_\_\_

**Задание: Заполните таблицу «Типы текущих планов»**

Тип плана	Роль в системе плана	Форма, в которой разрабатывается план

**Объясните типы стратегий:**

1. Стратегия ограниченного роста.

---

---

---

---

---

2. Стратегия роста.

---

---

---

---

---

3. Стратегия сокращения.

---

---

---

---

---

4. Стратегия  
сочетания.

---

---

---

---

---

**Дайте определение:**

1. Тактика

---

---

2. Политика

---

---

---

3. Процедуры

---

---

---

4. Правила

---

---

---

## ТЕМА 9 МОТИВАЦИЯ ТРУДОВОЙ ДЕЯТЕЛЬНОСТИ

**Объясните различия в понятиях:**

**Мотивация** \_\_\_\_\_  
\_\_\_\_\_

**Стимул** \_\_\_\_\_  
\_\_\_\_\_

**Потребности** \_\_\_\_\_  
\_\_\_\_\_

**Мотив** \_\_\_\_\_  
\_\_\_\_\_

**Назовите три основные современные содержательные теории мотивации**

\_\_\_\_\_  
\_\_\_\_\_

**Перечислите иерархию потребностей по А.Маслоу(снизу вверх по пирамиде)**

\_\_\_\_\_  
\_\_\_\_\_  
\_\_\_\_\_

**Раскройте группы факторов согласно двухфакторной теории Ф.Герцберга**

\_\_\_\_\_  
\_\_\_\_\_  
\_\_\_\_\_  
\_\_\_\_\_

**Перечислите потребности согласно теории Д. Мак-Клелланда**

\_\_\_\_\_  
\_\_\_\_\_  
\_\_\_\_\_

---

**Назовите основные положения процессуальных теорий мотивации:**

**1. Теория ожидания**

---

---

---

---

---

---

---

**2. Теория справедливости**

---

---

---

---

---

---

---

**3. Модель Портера-Лоулера**

---

---

---

---

---

---

---

---

**Перечислите факторы мотивации:**

---

---

---

---

---

---

---

---

---

---

## ТЕМА 10 КОНТРОЛЬ

Дайте определение контролю

---

---

---

Раскройте виды контроля:

1. \_\_\_\_\_

---

---

---

---

---

2. \_\_\_\_\_

---

---

---

---

3. \_\_\_\_\_

---

---

---

---

Назовите основные этапы процесса контроля

1. \_\_\_\_\_

2. \_\_\_\_\_

3. \_\_\_\_\_

*Задание: Приведите примеры предварительного, текущего и заключительного контроля на торговом предприятии*

---

---

---

---

---

---

---

---

---

---

---

## **ТЕМА 11 СИСТЕМА МЕТОДОВ УПРАВЛЕНИЯ**

**Дайте определение сущности понятия «методы управления»**

---

---

**Продолжите предложение: Экономические методы управления**

---

---

---

**Перечислите составляющие экономических методов дайте им характеристику**

1. \_\_\_\_\_

---

---

2. \_\_\_\_\_

---

---

3. \_\_\_\_\_

---

---

4. \_\_\_\_\_

---

---

5. \_\_\_\_\_

---

---

**Назовите формы неденежного материального стимулирования**

1. \_\_\_\_\_

2. \_\_\_\_\_

3. \_\_\_\_\_

4. \_\_\_\_\_

5. \_\_\_\_\_

6. \_\_\_\_\_

7. \_\_\_\_\_

**Дайте определение организационно-распорядительных методов управления.**

---

---

---

---

**Перечислите и раскройте методы организационного воздействия:**

1. \_\_\_\_\_

2. \_\_\_\_\_

3. \_\_\_\_\_

4. \_\_\_\_\_

**Назовите формы распорядительного воздействия**

**Дайте определение социально-психологических методов управления**

**Перечислите основные направления деятельности социально-психологических служб на предприятии**

1. \_\_\_\_\_

2. \_\_\_\_\_

3. \_\_\_\_\_

**Задание: Перечислите методы управления, применяемые в управлении деятельностью ОСПО:**



---

---

**ТЕМА 12 СТИЛЬ РУКОВОДСТВА.**

Дайте определение:

**1 Авторитарный стиль руководства**

---

---

---

---

**2 Демократический стиль руководства**

---

---

---

---

**3 Либеральный стиль руководства**

---

---

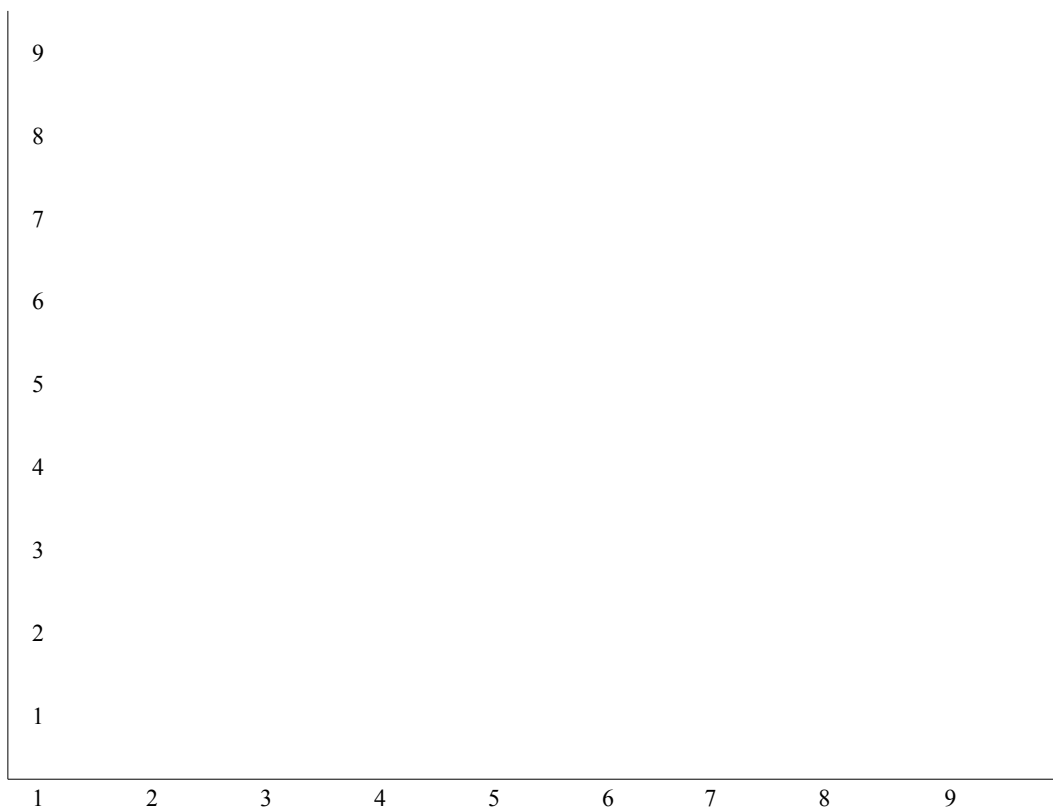
---

---

**Задание:** Дайте сравнительную характеристику авторитарного и демократического стилей руководства, заполнив следующую таблицу

Характеристика	Авторитарный стиль	Демократический стиль
«Кредо», принцип		
Авторитет		
Степень организованности		
Вид решения		
Вид распоряжений		
Делегирование полномочий		
Вид контроля		

**Задание: Заполните «решетку менеджмента», ось X- забота о производстве, ось Y- забота о людях. Определите стили управления в точках 1.1, 1.9, 9.1, 5.5, 9.9.**



**ТЕМА 13 ДЕЛОВОЕ ОБЩЕНИЕ. КОММУНИКАЦИИ В  
ОРГАНИЗАЦИИ.**

**Дайте определение:**

**Деловое общение** \_\_\_\_\_

\_\_\_\_\_

**Коммуникация** \_\_\_\_\_

\_\_\_\_\_

**Назовите две основные формы общения:**

1. \_\_\_\_\_

2. \_\_\_\_\_

**Назовите два вида коммуникаций:**

1. \_\_\_\_\_

2. \_\_\_\_\_

**Укажите слагаемые организации общения:**

\_\_\_\_\_

\_\_\_\_\_

\_\_\_\_\_

\_\_\_\_\_

\_\_\_\_\_

\_\_\_\_\_

\_\_\_\_\_

**Задание: Составьте план подготовки к деловому общению**

\_\_\_\_\_

\_\_\_\_\_

\_\_\_\_\_

\_\_\_\_\_

\_\_\_\_\_

\_\_\_\_\_

\_\_\_\_\_

\_\_\_\_\_

\_\_\_\_\_

\_\_\_\_\_



## ТЕМА 14 УПРАВЛЕНИЕ КОНФЛИКТАМИ И СТРЕССАМИ.

Дайте определение следующим понятиям:

Конфликт-

---

---

Участники конфликта-

---

---

Оппонент -

---

---

Объект конфликта -

---

---

Инцидент -

---

---

**Задание:** Заполните таблицу, указав меры прерывания конфликта на различных стадиях конфликтной ситуации:

Стадии конфликтной ситуации	Способы разрешения конфликта
Появление проблемы, интересующей двух или более участников	
Усиление встречного критичного анализа действий, высказываний, черт характера	
Выработка стратегии действий в конфликтной ситуации	
Активный поиск фактов, доводов, подтверждающих правильность и объективность позиций оппонентов	

**Задание:** Заполните таблицу, отметив звездочками степень проявления склонности к «Напористости» и к «Партнерству» при различных тактиках поведения в конфликте (\* - низкая степень; \*\* - средняя степень; \*\*\* - высокая степень):

Тактика (стиль) поведения в конфликте	Склонность к «Партнерству»	Склонность к «Напористости»
Избежание		
Приспособление		
Компромисс		
Конфронтация		
Сотрудничество		

Дайте понятие стресса \_\_\_\_\_

\_\_\_\_\_

**Испытывали ли Вы когда-либо стресс. Как это происходило. Опишите способы борьбы со стрессом.**

\_\_\_\_\_  
\_\_\_\_\_  
\_\_\_\_\_  
\_\_\_\_\_  
\_\_\_\_\_  
\_\_\_\_\_  
\_\_\_\_\_  
\_\_\_\_\_  
\_\_\_\_\_  
\_\_\_\_\_  
\_\_\_\_\_  
\_\_\_\_\_  
\_\_\_\_\_  
\_\_\_\_\_  
\_\_\_\_\_